

Besicomm Mobile App – Demo BDE «PDCsuT»

Die Arbeitswelt wird immer mobiler, wann und wo gearbeitet wird verliert zunehmend an Bedeutung. Sehr oft ist man mit der Situation konfrontiert, dass der Mitarbeiter seine Arbeiten extern erledigt. Zu diesem Zweck ist es sinnvoll, wenn auch die Präsenz- und Auftragszeiten von überall eingegeben werden können.

Mit der Besicomm Mobile App können wir Ihnen eine Lösung bieten, die diesen Anforderungen gerecht wird. Basis ist die Besicomm Mobile App, in dieser können verschiedene Konfigurationen geladen werden. Dieses Konzept erlaubt es, auf einfache Weise, die Basislösungen mit kundenspezifischen Bedürfnissen zu erweitern.



Die Konfiguration auf dem eigenen Smartphone ist simpel und kann durch jeden Mitarbeiter selber vorgenommen werden. In den folgenden Schritten wird die Installation der BDE Demo Applikation 'PDCsuT' erläutert, damit Sie sich selber ein Bild machen können.

Erstinstallation

Für die Erstinstallation wird die kostenlose App aus dem Android oder iPhone Store heruntergeladen. (-> suchen nach „besico“ im Store)

Beim ersten initialen Starten der App wird man nach einem Konfigurationsnamen und einem entsprechenden Passwort gefragt. Im produktiven Betrieb erhält jeder Kunde seine eigene Konfiguration. Für den Start der Demo geben Sie die folgenden Werte ein:

Konfigurationsname: PDCsuT

Passwort: Test

Die Konfiguration der App wird daraufhin automatisch von unserem Konfigurationsserver bezogen. Beim nächsten Start, verbindet sich die App nun mit dem eigentlichen Webserver. Hier muss man sich mit seinem Benutzernamen und Pin-Code im System anmelden.



Manuelle Konfiguration

Die Konfiguration kann manuell angepasst werden.

Beim iPhone können Sie das Konfigurationsmenu öffnen, indem Sie mit dem Finger vom unteren Rand nach oben wischen, und dann den Reiter mit den drei Punkten auswählen.

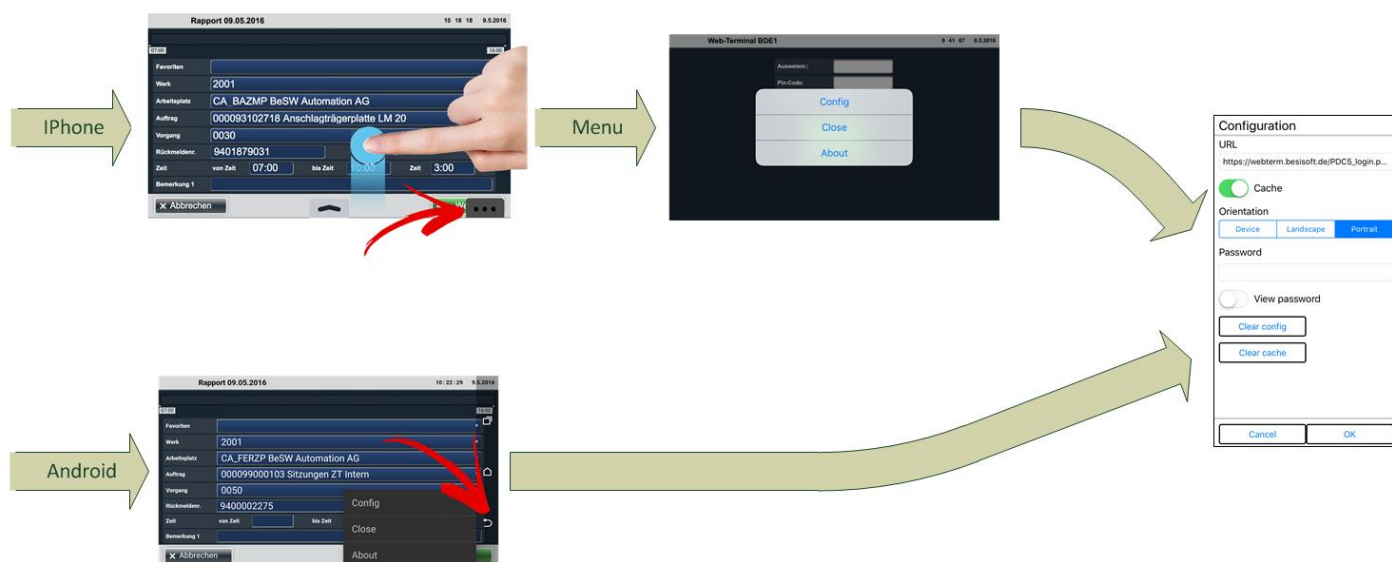
Beim Android verwenden Sie den Zurückbutton, um das Menu zu öffnen. Wurde ein Passwort hinterlegt, muss dieses dann eingegeben werden, bevor man in die Konfiguration gelangt. Das Passwort für die Demo App lautet „Test“.

In der Konfiguration kann der Cache oder die gesamte Konfiguration zurückgesetzt werden.

Die Option 'Clear config' bewirkt, dass man am Konfigurationsserver die Konfiguration neu laden muss.

Die Option 'Clear cache' bewirkt, dass der Browser Cache gelöscht wird (Bilder, css-Dateien).

Die Option 'Clear local storage' bewirkt das Löschen der Offline Buchungen, der Benutzerdaten (Login) und der Offline-HTML Seiten.



Login in der Demo App

Für die Demo App sind die Benutzer 1011 – 1020 definiert. Der Pin-Code lautet 1234.

Geben Sie für die Ausweisnummer z.B. 1011 ein, und drücken dann auf den Button Anmelden. Wenn das Login erfolgreich war erscheint die nächste Maske, wo Sie dann mit der Eingabe von Auftragsbuchungen beginnen können.



The screenshot shows a login interface within a 'Web-Terminal BDE1'. The interface includes a title bar with the time '10:04:38' and date '9.5.2016'. The main form is titled 'Anmelden' and contains the following elements:

- A language selection dropdown menu currently set to 'Deutsch'.
- A 'Gerätename:' label followed by a text input field containing 'iPhone iPhone 5'.
- An 'Ausweisnr.:' label followed by a text input field containing '8000'.
- A 'Pin-Code:' label followed by an empty text input field.
- A green button with a right-pointing arrow and the text 'Anmelden'.

Das Startmenü



Web-Terminal BDE1 9:48:14 27.5.2016

Letzte HR Buchung 27.05.2016 08:32:50 Abgerechnet bis 26.05.2016

-> Dienstgang Ende Gleitzeit 43.81

Iststunden 95.99 Resturlaub 24.44

Rapport

Schliessen

Im Startmenü können beliebige Informationen aus dem SAP dem Mitarbeiter angezeigt werden. Daneben ist es der Absprungpunkt in die verschiedenen Erfassungsmasken.

Die Datumsselektion



Rapport 11 42 28 16.5.2016

Datum Do 12.05.2016

< > Fertig

Do 12.05.2016
Fr 13.05.2016
Sa 14.05.2016
So 15.05.2016
Mo 16.05.2016
Di 17.05.2016
Mi 18.05.2016

Hier wird der Tag an welchem Stunden rückgemeldet werden sollen erfasst.

Die Erfassungsmaske

Kopfzeile: Hier sieht man für welchen Tag erfasst wird.

Informationsbalken: Dieser gibt eine Übersicht über die bereits erfassten Stunden.

Favoriten: Die letzten 10 erfassten Rückmeldenummern werden gespeichert.

Werk / Arbeitsplatz: Der Auftrag / Vorgang kann entweder über die Selektion via Werk / Arbeitsplatz oder direkt über die Rückmeldenummer gefunden werden. Eine weitere Vorselektion kann über das geplante Datum des Vorgangs in der Basiskonfiguration erfolgen.

Rückmeldenummer: Als 3. Variante kann auch die Rückmeldenummer direkt erfasst werden.

Zeit: Es kann entweder die von und bis Zeit, oder die Zeitsumme erfasst werden. Die von Zeit wird entsprechend der letzten Erfassung vorausgefüllt. Als Information wird beim Verlassen des Feldes die jeweils andere Zeit automatisch ausgefüllt.

Bemerkung: Hier kann ein optionaler Rückmeldetext erfasst werden.

Die Buchungsübersicht

Rapport 12.05.2016 11 18 05 16.5.2016

MATERIALKURZTEXT	AUFNR	VORNR	BEGUZ	ENDUZ	WERKZEUGE
Portalmodul PMP-compact 02	94004406	0010	07:00:00	10:00:00	X
Sitzung intern	99000049	0030	10:00:00	12:00:00	X
Hohlsäule d45/35x100-999	93065319	0010	13:00:00	15:15:00	X
Anschlag PDZ-160	93070170	0030	15:15:00	16:25:00	X

In der Buchungsübersicht können die erfassten Daten nochmals überprüft werden. Je nach Einstellung werden diese sofort nach SAP übertragen, wenn der Mitarbeiter diese mit '->Speichern' freigibt oder nach Ablauf einer gewissen Zeit. Dies erlaubt es dem Mitarbeiter die Daten nochmals zu editieren.

Löschen: Buchungssätze können einzeln gelöscht werden.

Editieren: Buchungen können durch antippen nochmals bearbeitet werden.

+ Buchen: Mit dieser Funktion kann ein zusätzlicher Datensatz erfasst werden.

Die 'PDCsuT' Kurzbeschreibung

Die Besicomm Mobile App gibt es in einer Vielzahl möglicher Konfigurationen. Die hier beschriebene Konfiguration zeichnet sich durch folgende Merkmale aus:

- Personalisierte Erfassung:** Die Benutzerkennung muss einmalig erfasst werden und bleibt danach gespeichert. (Siehe 'PDCmuT' für Version mit unpersönlicher Erfassung)
- Lohnscheinerfassung:** Ideal für die Belieferung von SAP CATS, PP-PDC, PM/CS, PS, SD und CO (Innenaufträge und Kostenstellen).
- Präsenzzeit:** Diese Konfiguration hat keine Präsenzzeitbuchungen, An- und Abwesenheitserfassungen vorgesehen. (siehe 'PDCHRsuT' für Integration der Präsenzzeit)
- Nacherfassung:** Diese Konfiguration erlaubt die Nacherfassung und Korrektur über eine frei definierbare Periode.